



油气

全球解决方案



ALLWEILER® HOUTTUIN™
IMO® ROSSCOR® TUSHACO®
WARREN® ZENITH®



让一切成为可能

在您的世界里，优质的资源是成功的必要前提。您需要拥有可以信赖的人力资源，随时随地轻松可及的产品和服务。这就是我们的业务以客户为本的根源所在。

在科尔法流体处理，您得到的将不是一件产品，而是我们150年的应用经验和技術。每天我们都会将450万桶油输送到全球各地，此外，我们还拥有一支优秀的产品和服务专家团队，从上游的开采和集输到下游的精炼与储运，帮助您提升正常运行时间和效率。

值得信赖的团队

自始至终

当您选择科尔法流体处理时，将会有热情的专家团队为您提供服务。从正常运行时间指导、协作和工程到生产后测试及培训，我们重新定义了取得项目成功的行业标准。



项目成功的全新定义

九大元素共同运作，为您带来超出期望的惊喜

- ① **项目审核**——应用专家将与您共同协作，凭借他们的行业知识和经验帮助您解决各类特殊难题。
- ② **项目管理**——如同发动机是动力的源泉，项目经理将在整个项目期间确保一切事务井然有序的运转。
- ③ **质控质保**——您的质控专家不仅仅会帮助您确保整个生产阶段的质量，还能确保从设计到采购、生产和交货的整体质量。
- ④ **工程专家**——为您提供前所未有的工程资源，科尔法流体输送方案的油气工程师将理念变成现实。复杂的计算机模拟技术帮助您实现解决方案与实际性能规范的完美匹配。
- ⑤ **生产**——我们的全球工厂采用最先进的生产设备，完全满足您对产品的性能和规格要求。
- ⑥ **测试**——我们拥有占地6,000平方英尺，4,500马力/3,310千瓦的测试设备，在产品和系统到达其最终目的地前，它们的品质都经过严格验证。
- ⑦ **物流控制**——无论是跨国、跨洲或是全球范围，我们都将确保您的设备安全有效地到达目的地。
- ⑧ **教育和培训**——获得相关专业知识，全面发挥设备性能。我们已经为20多个国家的4,000位业内专家提供了培训。
- ⑨ **安装后支持**——我们在安装后也会为您提供相应支持。我们在23个国家提供每周七天全天候的技术援助，帮助您的设备时刻顺利运转。

您需要的产品

随时随地为您提供

无论是在哥伦比亚丛林、撒哈拉沙漠还是极圈的冰水环境，科尔法流体处理都能满足您的油气需求。凭借我们的全球分布和行业领先的产品应用经验，满足您在生产、运输、储存和精炼方面的各项要求。作为对流体输送了如指掌的业内专家，我们将确保高效、可靠的输送和正常运行时间。

科尔法流体处理与全球客户建立了良好的合作关系，确保产品符合相关的性能要求及行业标准，如API 676、API 614、API 682和NACE。我们的产品范围主要集中在容积式泵类并扩展至油气混输、润滑和气体压缩系统。

P 生产

T 运输

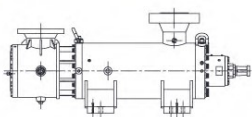
S 储存

R 精炼



三螺杆泵

P T S R



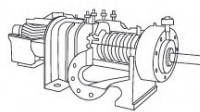
最大流量 2,500 gpm (568 m³/h)

最高压力 2,000 psi (142 bar)

最高温度 225° F (107° C)

双螺杆泵

P T S R



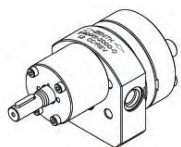
最大流量 24,500 gpm (5,500 m³/h)

最高压力 1,400 psi (100 bar)

最高温度 750° F (398° C)

齿轮泵

T



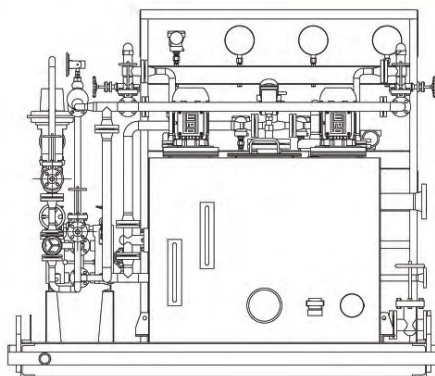
最大流量 9 gpm (2 m³/h)

最大压力 2,500 psi (170 bar)

最高流体温度 950° F (510° C)

润滑系统

R

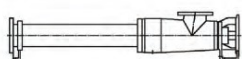


API 614 第2章
特殊用途

API 614 第3章
一般用途

单螺杆泵

P T S R



最大流量 1,980 gpm (450 m³/h)

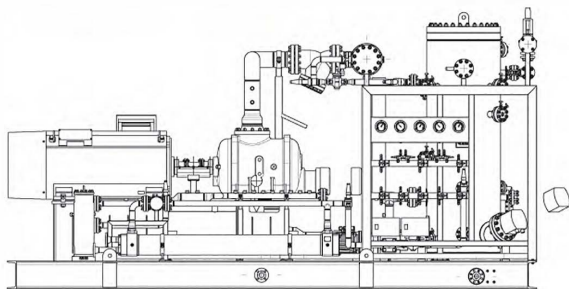
最大压力 580 psi (40 bar)

最高温度 300° F (150° C)



压缩机配套系统

P



获得Howden压缩机有限公司认证应用的OEM配套系统，已投入使用50多年。

配套系统工作范围：300–14,000 m³/h

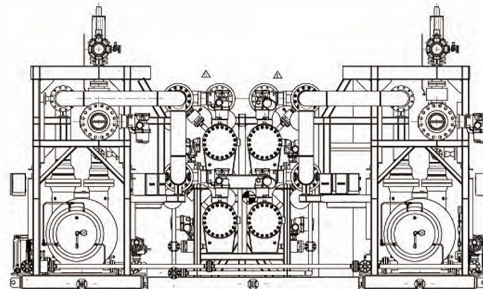
最大安装电机功率 3.5 MW

API 619

API Plan 52, 53和72密封系统

油气混输系统

P



自动启动注油、双吸式、卧式泵

泵流量为132–6,737 gpm (30–1,530 m³/h)

差压比率为14–350 psi (1–25 bar)

壳体压力为728–1,400 psi (52–100 bar)



生产

从集输站到罐区

我们的石油开采系统具有超高的安全性和可靠性，从而让您将更多精力集中在提高生产效率上，在保证顺利运转的同时提高产量。无论您面临何种挑战——水或土地、地点偏远、有限的操作人员或极端气候，科尔法流体处理的专家们都能为您提供量身定制的解决方案。

	单螺杆泵	双螺杆泵	三螺杆泵	定制系统
油田采集泵	X	X	X	
加热器进料泵	X	X	X	
游离水分离泵	X	X		
脱盐设备底部泵	X	X		
油气混输泵	X	X		
油气混输系统				X
气体压缩系统				X
注水系统				X

重新定义耐久性

项目：

俄罗斯万科尔油田



挑战：

全年需压缩相当于荷兰197,000户家庭用电量的天然气，耐受温度达到-50°C。

解决方案：

科尔法流体处理开发了全球最大的注油螺杆压缩机，可以经受极端温度，且产生的天然气足以使全球最大的20台燃气发动机运转。



运输

从管道到储存

采用科尔法流体处理管道输送解决方案，提高生产地到炼油厂之间的原油运输效率。通过为您的运输应用提供行业专知和产品，我们令这项充满挑战的全天候工作变得更加简单可靠，其中包括：原油管道输送、机动轨道车装卸设施、海上驳船和FPSO储油卸油装置。



	单螺杆泵	双螺杆泵	三螺杆泵	齿轮泵
给油泵(喂油泵)	X	X	X	
输油泵		X	X	
管道增压泵		X	X	
管路清扫泵			X	X
加药泵				X

重新定义距离

项目：
哥伦比亚管线



挑战：
通过哥伦比亚丛林泵送30万桶重型原油，在此期间还要越过安第斯山脉中高达5,000英尺的山峰。

解决方案：
科尔法流体处理的工程师们设计了一套包含多台双螺杆泵的超级动力系统。为了产生必要的超高流量，还在其中增加了一组并联运行的大流量8L系列泵。



储存

中游流程的改进

通过正确的人员和技术配备，确保流体输送的速度和精确性。凭借经验丰富的专家团队的支持，无论您需要进行流体装卸、或储存二次配送或集中处理，科尔法流体处理码头流体解决方案都能确保下游输送的高效可靠。

	单螺杆泵	双螺杆泵	三螺杆泵
罐储装卸泵	X	X	X
罐储调合泵	X	X	X
罐储加热循环泵	X	X	
沥青输送泵		X	X
装运泵		X	X

重新定义速度

项目：
裕廊岛原油轮



挑战：
在新加坡的能源和化工中心，将数百万桶的原油装载到超大型原油轮上。

解决方案：
科尔法流体处理设计了双螺杆泵，其流量达到每小时5,000立方米，可以在八小时以内完成作业。

炼油

设立节能和环保标准

为复杂耗能的操作流程提供安全有效的管理。科尔法流体处理应用团队向您提供的解决方案能够满足最严格的环境法规，且在全球多个主要炼油区中表现出色，必将帮助您畅行全球。



	单螺杆泵	双螺杆泵	三螺杆泵	定制系统
进料泵(塔底泵)		X	X	
油浆泵		X		
脱沥青泵		X	X	
精制油转输泵		X	X	
污油泵	X	X		
API 614润滑系统				X
API 682/610密封油系统				X



重新定义操作条件

项目：

沙特阿拉伯炼油项目



挑战：

设计和建造一系列润滑系统，帮助沙特阿拉伯最具影响力的一家炼油厂将其日生产量保持在40万桶。

解决方案：

科尔法流体处理成功设计了四大核心系统，并最终建造了52台可以在如此高温和严苛要求的环境下持续运行的润滑油罐。



您始终信赖的服务

脚踏实地

我们可以帮助您提升工作效率。利用我们最先进的工具和专业知识，在确保您的团队获得专业培训的同时，帮助优化系统性能，实现节能目标。

测试——您的科尔法流体处理产品和系统完全符合规定的设计标准。凭借我们占地6,000平方英尺，4,500马力/3,310千瓦的测试设备，测试流量最高可达11,000 gpm（2,500 m³/hr），最大输出压力可达2,500 psig（172bar）。

效率指导——通过我们独有的节能计算器，确定能够降低总体运营成本的全新模式。请访问www.colfaxcorp.com/oil-gas，点击“马上开始”，即可对单泵和多泵应用下的离心泵和旋转容积式泵进行逐项对比。您只需提供变量，这一强大工具即可为您完成其它计算。

培训——利用科尔法流体处理提供的当地或现场教育培训机会。对于容积泵技术和系统优化的益处进行全面的了解。我们的专家已在20个国家为4,000多位业内专家提供了相关培训，您也可以从中学习到如何对您的油气运营进行成功管理。

售后市场支持——当新的科尔法流体处理产品或系统投入运行后，我们的专家团队将为您提供支持和帮助。我们在全球各地都能提供相关部件和服务，无论何时何地都将为您提供快速可靠的支持。我们的技术人员每周七天全天候为您提供竭诚服务。



ALLWEILER® HOUTTUIN™
IMO® ROSSCOR® TUSHACO®
WARREN® ZENITH®

www.circorpt.com/oil-gas

商用船舶

国防

工业

油气

发电

全面润滑管理