



用于润滑油应用的 ALLWEILER SNA™ 系列 即插即用泵送解决方案

为 API 676/682 建立新标准





适合 API 676/682 应用
 灵活连接
 ALLWEILER 可靠性
 快速安装和维护

成捷制造商可信赖的润滑油泵

在收到针对 API 676/682 应用的订单时，润滑油或捷制造商必须具有高度灵活性。在为行业提供服务时，成捷制造商的供应商合作伙伴必须同样灵活可靠。如果这些供应商能够以经济的价格和合理的交货时间提供高质量的可靠解决方案，将帮助客户取得成功。

隆重介绍 CIRCOR 的 Allweiler SNA 系列，这是下一代工业润滑油二螺杆泵系统，具有不亚于 API 级别的质量。SNA 系列采用 API 676/682 标准，专为耐久设计。Allweiler 新开发的泵送系统提供的解决方案，满足需要油润滑的应用，包括：



精炼厂
(气体压缩机、齿轮箱)



发电厂
(油冷却、应急和轴承泵)



压缩机、涡轮机和大型泵



顶轴油和密封油系统



大型齿轮传动



用于采矿、水泥厂、碎石机的机器



运输传送带系统



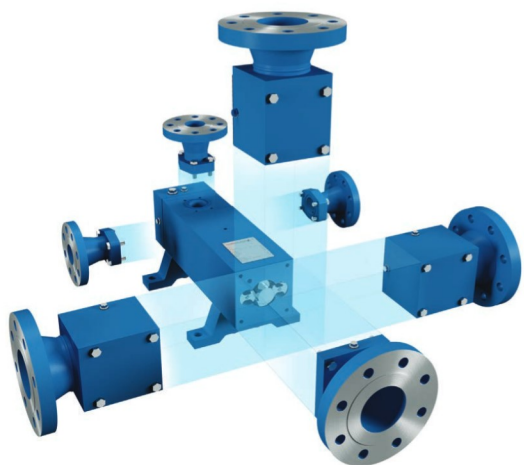
煤粉厂



浮式生产储油卸油 (FPSO) 船

灵活性源于丰富的选项 - 我们可以做到

Allweiler SNA 采用螺钉连接 (具有两个不同法兰, 一个用于入口, 一个用于出口, 而不是焊接连接), 结合直观的泵脚, 是即插即用的解决方案, 可轻松连接到任何应用。



两种安装方案供您选择



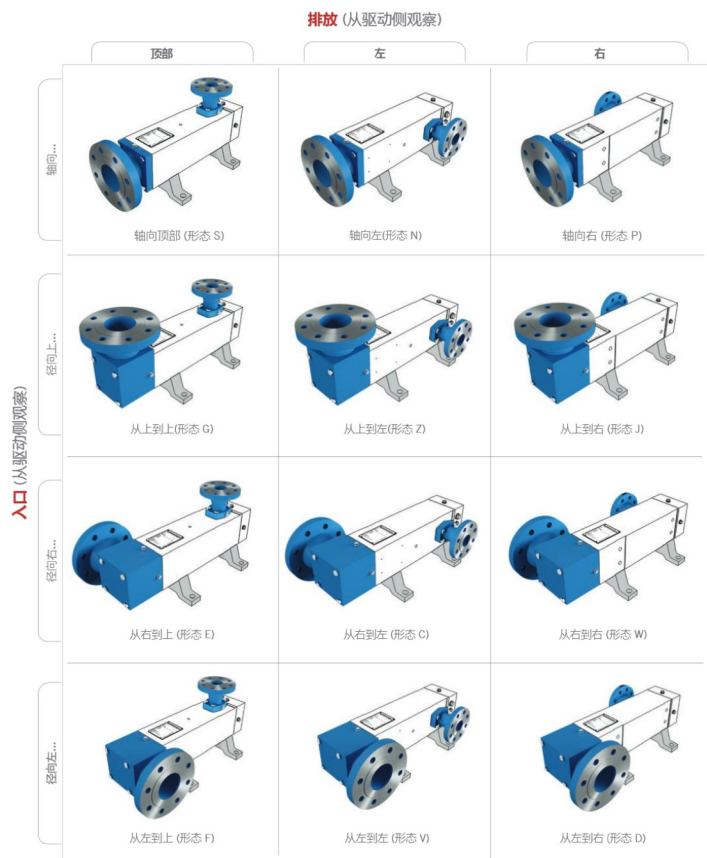
SNAH
泵脚式安装设计, 适用于底板安装



SNAF
法兰式安装设计, 连接到非底脚电机; 无焊接连接
*不采用 API 676 标准

灵活连接的新标准

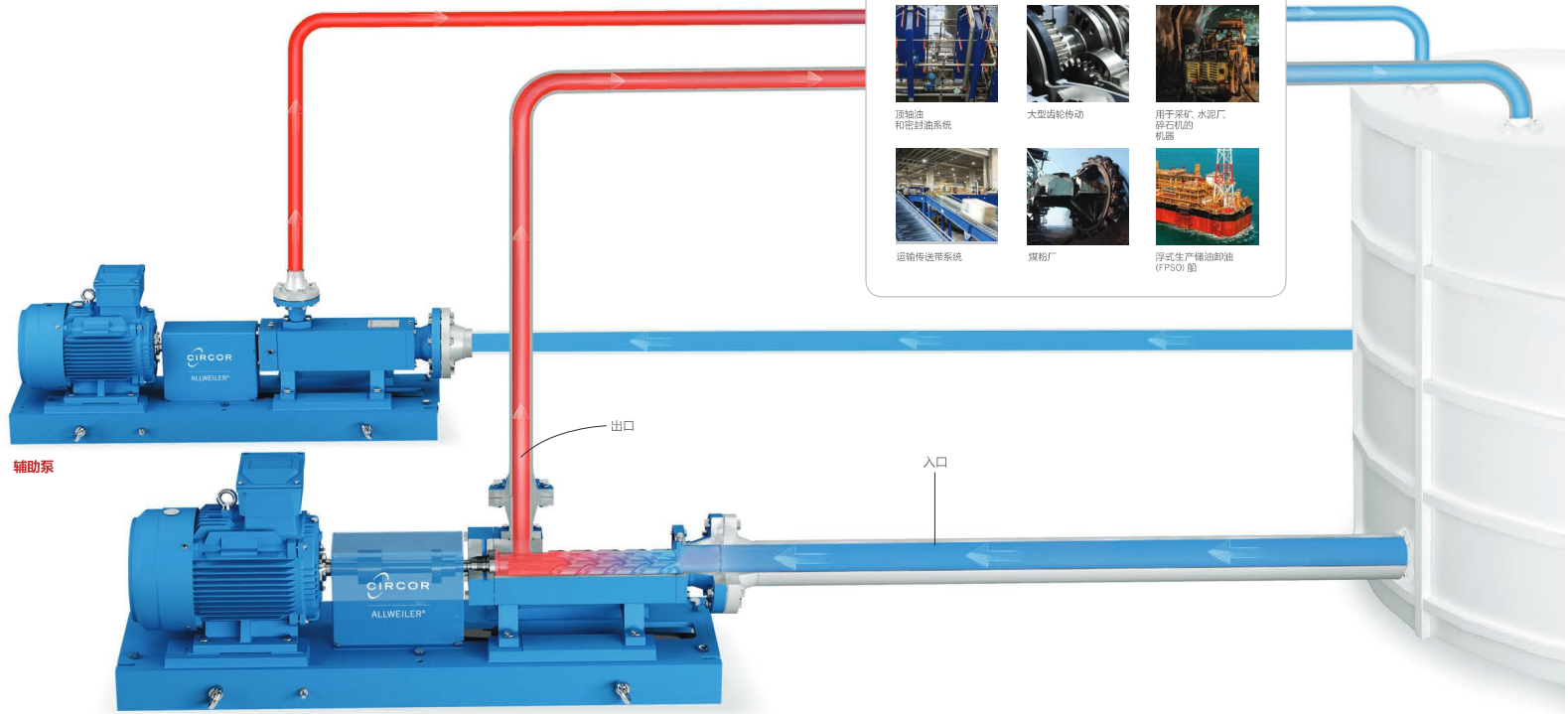
即使项目突然改变入口和出口位置, Allweiler 的直观设计解决方案也能确保不耽误时间交付, Allweiler SNA 系列支持 12 种方式的定制设置。



ALLWEILER 稳健可靠, 适合所有润滑油应用

Allweiler SNA 是自吸式无振动三螺杆泵系列产品, 具有正排量技术的优点。

泵实现顺畅的液体传送和较宽的粘度和温度范围, 即使在背压增大的情况下亦满足严格的流量要求, 并且提供可靠的高容积效率。系列不仅提供泵头, 也可作为集成解决方案 (包括底座、联轴器、电机架和电机), 从而为多种应用提供全面的即插即用解决方案。



应用



压缩机、涡轮机和大型泵



发电厂 (应急和备用泵)



精炼厂 (气体压缩机、齿轮箱)



顶轴油和密封油系统



大型齿轮传动



用于采矿、水泥厂、碎石的机器



运输传送带系统



煤粉厂



浮式生产储油卸油 (FPSO) 船

*图片所示为基本的润滑油应用

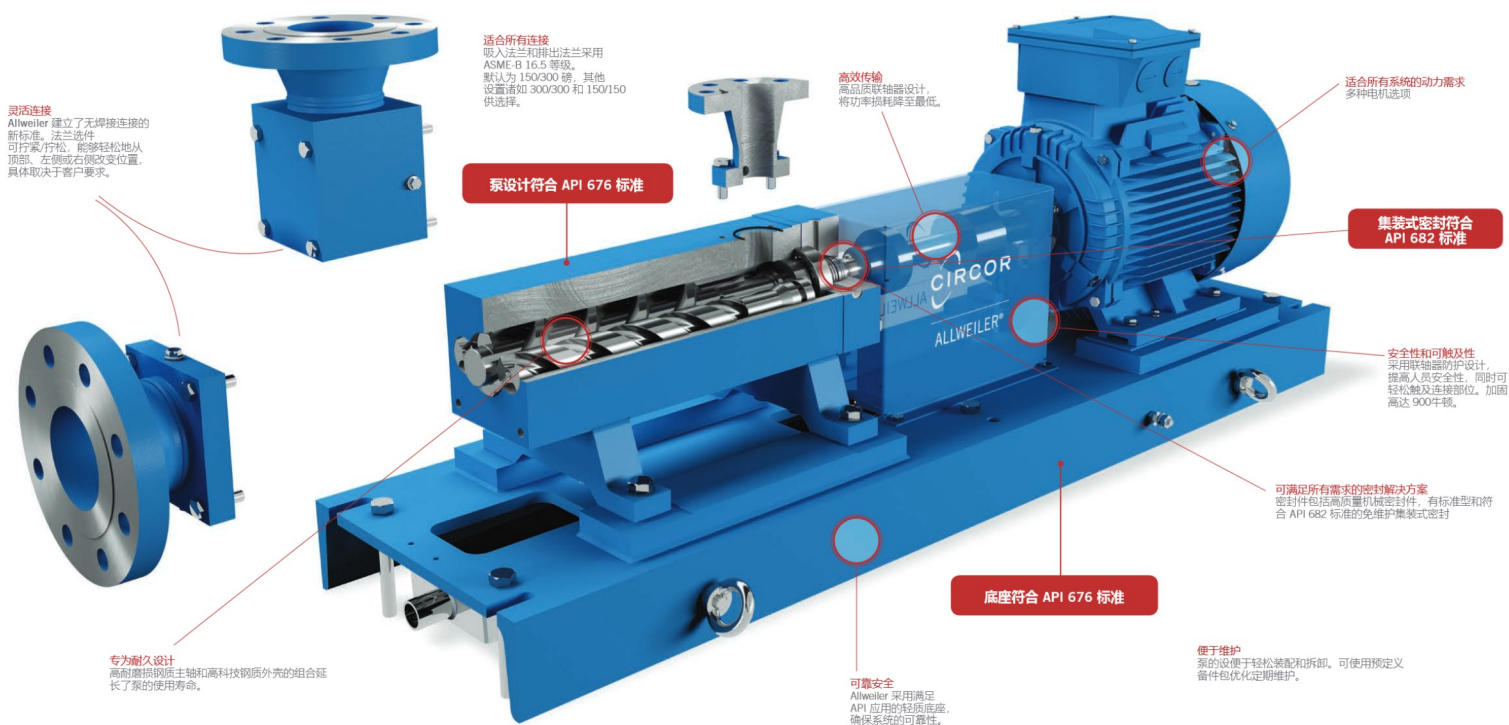
100% 钢结构 满足苛刻应用的要求

Allweiler SNA 是 API 676 标准的自吸泵，主轴和外壳完全由钢制成，在严苛工况下能够提供最佳工作性能。从螺杆由液压驱动，轴向推力通过静液压方式得到完全补偿，达到流体动力平衡。

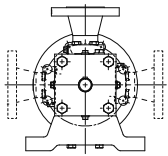
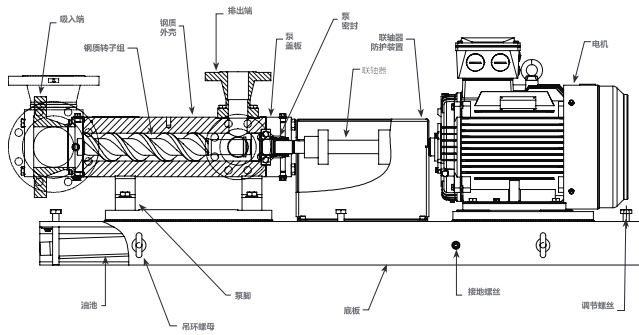
选择合适的 SNA 密封

Allweiler 的高品质机械密封 (7.20) 能够满足您的基本密封要求。

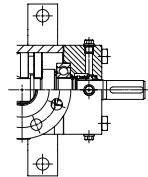
如果更苛刻的应用要求密封具有更多功能，例如连接另外的密封系统、泄漏排放、更容易维护和卓越的可靠性，则 Allweiler 提供两个紧凑的集装式密封来满足所有要求。选择与 API 682 有一定偏差的集装式密封 (13.5) 或几乎完全满足 API 682 标准的密封 (7.21)。



SNAH 型号

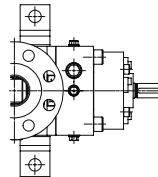
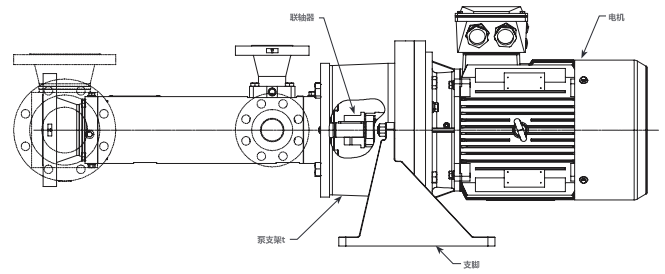


SNAH 前视图

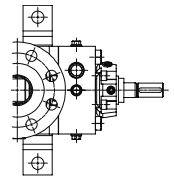


高品质机械密封 (7.20)

SNAF 型号



(密封7.21) 集装式密封,
(ES 设计) 采用
API 682 标准



基本集装式密封 (13.5),
与 API 682 标准有偏差

4 个基本型号	6 种泵尺寸	3 个压力等级	12 个流向	总型号数
带密封 7.20 的 SNAH 带密封 7.20 的 SNAF 带密封 7.21 的 SNAH 带密封 13.5 的 SNAH	尺寸 40 尺寸 80 尺寸 140 尺寸 210 尺寸 280 尺寸 440	入口 150 磅/出口 300 磅 入口 150 磅/出口 150 磅 入口 300 磅/出口 300 磅	轴向往部 轴向左 轴向右 从上到上 从上到左 从上到右 从右到上 从右到左 从右到右 从左到上 从左到左 从左到右	864 个泵头 型号 = 3000 个系 统型号

性能数据				
流量	Q	30	最大值	880 l/分钟
排放压力 (包括间歇性运行)	Pd		最大值	20 巴 ¹
入口压力	Ps		最大值	2 巴
液体温度	t		最大值	100 °C
液体粘度	v	10	最大值	750 mm ² /s

¹ 间歇性运行是指: 泵频繁开关时的交替负载 (例如涡轮机上的变速驱动装置)。



CIRCOR 是市场领先的综合流量控制解决方案全球供应商，
专业制造高度工程化的阀门、仪表、泵、管道产品和
服务以及相关产品，非常适合石油和天然气、
发电、工业、流程、海事、航空航天和国防工业中要求严苛的关键服务应用。

Excellence in Flow Control

亚洲 | 欧洲 | 中东 | 北美 | 南美

ALLWEILER GmbH
Allweilerstr. 1 78315 Radolfzell
Germany
+49 7732 86 0

CIRCOR
1710 Airport Rd
Monroe, NC 28110
USA

Unit 804, Venture International Park
Building B No. 2679
Hechuan Road
Shanghai 201103 China
+86 21 6248 1395



circorpt.com/SNA

CIRCOR 和 ALLWEILER 是 CIRCOR International 或其子公司在美国和其他国家/地区的注册商标。©2019, CIRCOR International. 保留所有权利。
CH: IN000116-32492-6/19, 489219 - CH06.2019
*用户可选择将保修期延长至从授权开始之日起 5 年。有关详细信息，请联系授权 Allweiler 经销商或销售代表。